

財團法人三之三生命教育基金會

新北市漢翔營利幼兒園

113學年度 招生說明會



一個「有愛、有趣、有夢」的快樂學習天地

<https://www.youtube.com/watch?v=hszUHI63MYg&feature=youtu.be>

- 您想像中的幼兒園是？
- 您了解什麼是非營利幼兒園嗎？
- 您覺得幼教老師應該做哪些事情？

做一件讓世界變美麗的事



想像中的教師生活



實際的教師生活



--我們相信--

漢孩子一起飛翔

快樂健康的老師

認真的老師



快樂健康的孩子

認真的孩子



做一件讓



三之三生命教育基金會使命

落實生命關懷

推廣生命教育

扎根生命教育

做一件讓世界變美麗的事
建構有趣、有愛、有夢的

幸福平台





財團法人三之三生命教育基金會
3 & 3 Life Education Foundation

2016.8~2024.4開辦

33家非營利幼兒園
10家教保中心
6家0-2歲公共家園
6家親子館



做一件讓世界變美麗的事

專業團隊：感動服務、用心專業、創新經營
專業顧問：經營、幼教、特教、社工、家庭
豐富資源：出版、繪本館、故事體驗館、0-12歲托育機構



我們希望養出什麼樣的孩子？

生存 生活 生命



做一件讓世界變美麗的事



生命中的重要三力

生存力

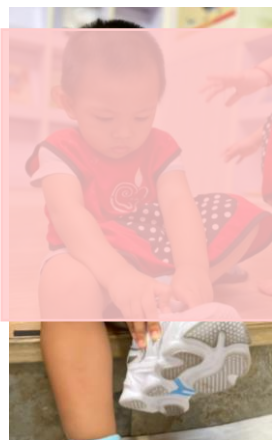
自理能力
自律習慣
情緒能力

生活力

自主
責任
學習

生命力

自信
愛
關係



主題課程規劃與實施



用生命影響生命的學習歷程

學習區任務

(依幼兒能力自行挑選適合難易度挑戰)



漢翔幼兒園 特色1：飲食教育

- 學習對食物的了解與尊重
- 掌握基本料理知識與技巧
- 培養感恩惜福與友善地球



漢翔幼兒園 特色2：閱讀教育

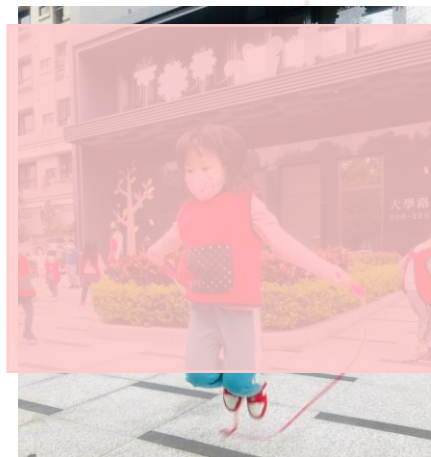
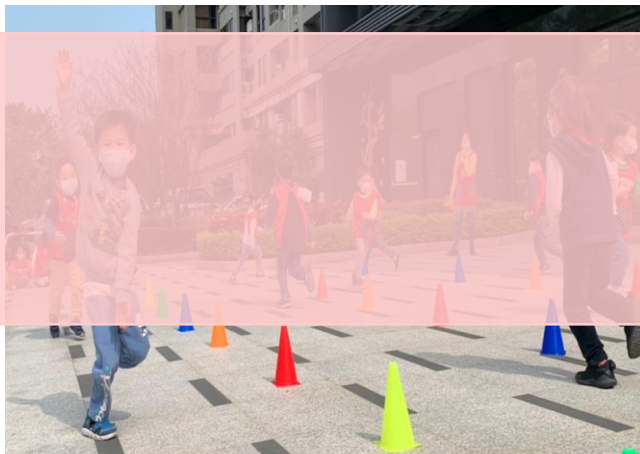
推動全園繪本閱讀：

- ◆ 閱讀是啟發孩子心智最好的方法~每日故事時間/假日親子共讀。
- ◆ 幼兒期的家庭閱讀經驗，影響日後語文素養發展



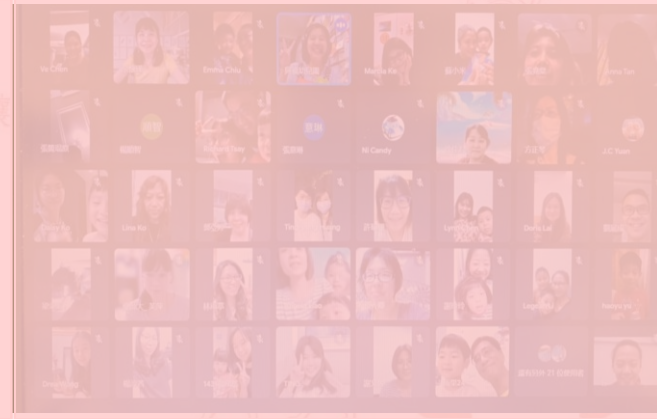
漢翔幼兒園 特色3：大肌肉活動

透過每日運動讓孩子身心穩定



多元的親師交流

- 親師座談會
- 親職講座
- 主題高峰
- 每月戶外活動
- 幸福廚房
- 志工家長說故事
- 每月月刊



班級規劃



形象




米羅班

米羅 Joan Miro 1893-1983



知名西班牙畫家米羅，從小就對於大自然和畫畫非常熱愛。米羅的畫風，總有一種孩童般的天真、無邪、善玩的風格。如夢幻般的畫作通常都蘊藏著異想天開、反覆無常及幽默的趣味。

2-3歲的幼兒正值認識發展任務時期，讓孩子天马行空發揮創意，米羅大師可說是懂得小小孩的絕佳啟蒙者及好朋友。



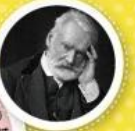
飛天馬

飛天馬善於奔跑與翔翔的特質，象徵著天馬行空的快樂與自由。

私立博漢非營利幼兒園 象徵自信與勇氣。


雨果班

維克多·馬里·雨果 Victor, Marie Hugo 1802-1885



雨果為“法國文學”法國文學史上卓越的作家。雨果一生的著作，幾乎涉及文學所有領域。他關心社會正義和貧窮，作品經常揭露社會黑暗，描寫下層人民的痛苦命運，受到全世界的重要和讚譽。

3-4歲的幼兒正值語言發展期，以動聽悅目的文學家雨果為師，更能發展豐富語言能力與豐富基礎語文素養。



青蛙

青蛙能吞食昆蟲，此能悅悅的唱唱對對，象徵著歡笑與溝通。

私立博漢非營利幼兒園 象徵自信與勇氣。

奧斯卡班

奧斯卡 The Oscar 1927-



奧斯卡獎，由美國發起，設有最佳導演獎、最佳女主角、最佳腳本、最佳音樂等20多個不同的獎項。奧斯卡獎囊括了各種電影類型，旨在鼓勵優秀電影的創作，是目前最受世界矚目的電影獎之一。

4-5歲的孩子知道與表演表演，結合奧斯卡鼓勵傑出表現的精神，提供各種舞台讓孩子展現自己，是培養自信最有效方法。



孔雀

孔雀喜歡展現自己，也樂於成為目光焦點，象徵自信與勇氣。

私立博漢非營利幼兒園 象徵自信與勇氣。

諾貝爾班

諾貝爾獎 Nobelpriset 1901-



諾貝爾獎，創始於化學家阿爾弗雷德·諾貝爾的遺囑，於1901年創立，分別獎勵5個領域：物理學、化學、生理學或醫學、文學、和平。表彰世界上對社會做出卓越貢獻、傑出研究、發明以及實踐的人士。

5-6歲的孩子需要更多元的生命探索與社會體驗，當孩子的品格與團隊能力獲得啟發，諾貝爾鼓勵人盡其共同體的願景也必然隨之成形。



貓頭鷹

貓頭鷹愛思考，是動物界博學多聞的代表，象徵聰明與智慧。

私立博漢非營利幼兒園 象徵聰明與智慧。

班別

一日作息表

因為場域使用狀況
故各班的時間
有些許不同

午 別	星期 時間	活動內容					相關領域
		星期一	星期二	星期三	星期四	星期五	
上 午	07:40-08:00	晨間托育(身心安頓)					社會 情緒
	08:00-08:40	幼兒入園,快樂學習 (生活自理練習、學習區活動、閱讀活動)					社會 情緒 語文 身體 認知
	08:40-09:10	活力點心 (用餐禮儀、餐點衛生、疾病預防指導)					社會 情緒 語文 身體 認知
	09:10-09:50	音樂律動/故事時間					身體 社會 語文 美感
	09:50-10:30	出汗性大肌肉活動					身體 情緒 語文 認知 美感 社會
	10:30-10:50	靜心/圍討時間					情緒 語文 認知 社會
	10:50-11:40	主題探索活動					身體 社會
	11:40-12:10	學習區活動時間					身體 情緒 語文 認知 美感 社會
中 午	12:10-12:40	美味午餐					身體
	12:40-13:10	收拾與整理、健康潔牙、緩和時間					身體 社會
	13:10-15:10	溫馨午安曲/甜蜜夢鄉					
下 午	15:10-15:40	快樂起床、寢具與服儀整理					身體 社會 語文
	15:40-16:10	美味下午茶/自我整理					身體 社會 社會
	16:10-16:40	繪本故事時間 /學習區延伸活動/感恩時間					身體 情緒 語文 認知 美感 社會
	16:40-17:00	繪本閱讀時間					社會 情緒 語文
	17:00-	課後留園時間					



請您想想…

- 正常化教學，鼓勵自主探究，無精熟學習
- 多元化家庭，需學習包容他人、照顧自己
- 環境中學習，接受自然後果，練習解決問題
- 戶外自然的環境，生態豐富，蚊蟲難免
- 幼兒園有男老師
- 親師共教養

做一件讓世界變美麗的事



常見Q & A

• 作息時間

✓ 晨間托育：07:40-08:00

✓ 上課時間：08:00-17:00 (5/1勞動節.學期末停托五天、無寒暑假)

• 課後延托服務

✓ 時間：17:00-18:30

✓ 收費：半小時30元,一小時50元。

常見Q & A

• 漢翔非營利幼兒園收費標準

(2)非營利幼兒園：家長繳交費用，每人每月不超過2,000元，第2胎每人每月不超過1,000元。第3胎以上、低收入戶、中低收入戶幼兒「免繳費用」。

	家庭屬性	公立幼兒園 (每月收費)	非營利幼兒園 (每月收費)
家長 自付 額	一般家庭	約1,000元	不超過2,000元
	第2胎	免繳費用	不超過1,000元
	第3胎	免繳費用	免繳費用
	低收、中低收 入戶家庭	免繳費用	免繳費用

登記入園期程

新北市政府教育局 新北市113學年度公立及非營利幼兒園招生系統



敬愛的家長

新北市113學年度
公立及非營利幼兒園招生系統

預計於113年5月16日開放，敬請期待

相關招生資訊請參閱新北市幼兒教育資源網



113學年度招生招生網站

<https://kid123.ntpc.edu.tw/>將於

113年5月16日開放

3&3

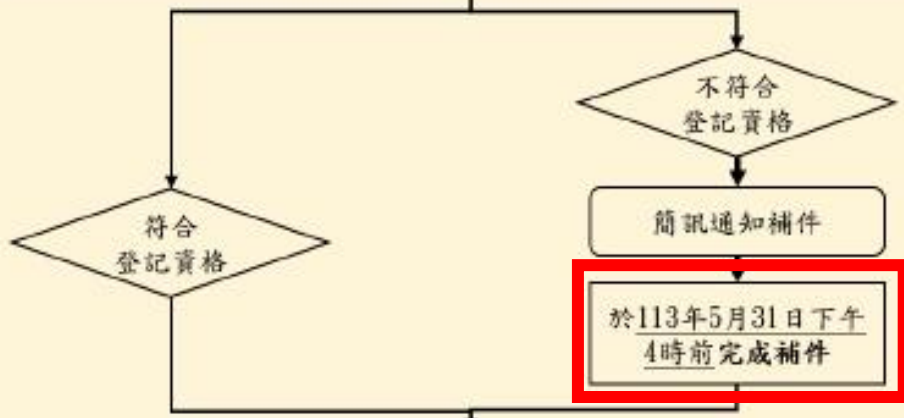
缺額公告：113年5月16日(星期四)上午9時

登記入園：113年5月17日(星期五)上午10時至5月23日(星期四)下午4時

1. 每位幼生不限登記園數
2. 截止後不再受理登記或更換登記志願序
3. 以「先身分、後年齡、再依志願序」抽籤，非依登記報名時間順序分發

資格審查：113年5月24日(星期五)至113年5月28日(星期二)

登記入園作業階段



抽籤分發：113年6月4日(星期二)中午12時
錄取結果公告(正取生及備取生)：113年6月4日(星期二)下午3時

分發正取生線上報到：
113年6月4日(星期二)下午3時至6月5日(星期三)下午6時



• 優先入園資格

※重要提醒：

➤ 於 113/04/26 後設籍本市或取得社會福利證明文件者，一律須將相關佐證資料上傳至招生網站以查驗身分。

➤ 法院裁定收養認可前（試養階段）之幼兒，應繳文件包含：**準收養人之戶口名簿、合法收出養媒合服務者與收養人及出養人簽訂之試養契約等相關證明文件**，並且一律須將相關佐證資料上傳至招生網站。

順序	登記資格	報名登記須知		備註
		應繳文件： 1. 報名幼生戶口名簿 2. 各入園資格證明文件影本	查驗方式	
1	原住民	戶口名簿須記載幼生為原住民身分	系統查調資料上傳	非設籍本市 之原住民幼兒一律須將相關佐證資料上傳至招生網站。
	低收入戶、中低收入戶及特殊境遇家庭	符合社會救助法所定低收入戶及中低收入戶之證明	系統查調資料上傳	非本市 社政主管機關核發之社會福利證明文件，一律須將相關佐證資料上傳至招生網站。
	父、母或監護人為中度以上身心障礙者	父、母或監護人所屬政府核發之中度以上身心障礙手冊或證明	一律須將相關佐證資料上傳至招生網站。	
2	本市偏遠地區學校附設幼兒園，經本局核定當地特定設籍區域，設籍滿2年以上(民國111年7月31日(含)以前設籍)	戶口名簿須具備遷出、入日期之記事	一律須將相關佐證資料上傳至招生網站。	
3	轉介輔導或安置	轉介輔導或安置相關證明文件	一律須將相關佐證資料上傳至招生網站。	

• 優先入園資格

- 育有三胎以上子女指戶籍登記為**同一母親或父親依出生年月日排序計算之三名以上子女**，亦即以同父、同母或同父母資格認定，**應檢具戶口名簿等證明文件**。☛無須確認是否具監護權！
- 育有三胎以上子女家庭，其幼生互為異父或異母，惟新組成家庭之父母具有婚姻關係者，其設籍本市之幼兒仍具優先資格。

順序	登記資格	報名登記須知		備註
		應繳文件：	查驗方式	
		1. 報名幼生 <u>戶口名簿</u> 2. 各入園資格證明文件影本		
4	幼兒園及其所屬學校編制內教職員工(113學年度在職者)適齡子女或孫子女	父或母或祖父或祖母或外祖父或外祖母任職之學校在職(服務)相關證明(113年8月1日須在職)		一律須將相關佐證資料上傳至招生網站。
5	育有三胎以上子女家庭	相關戶口名簿記載有3胎以上證明(如分屬不同戶別，請檢附全部子女之戶口名簿或戶籍謄本)		一律須將相關佐證資料上傳至招生網站。

做一件讓世界變美麗的事



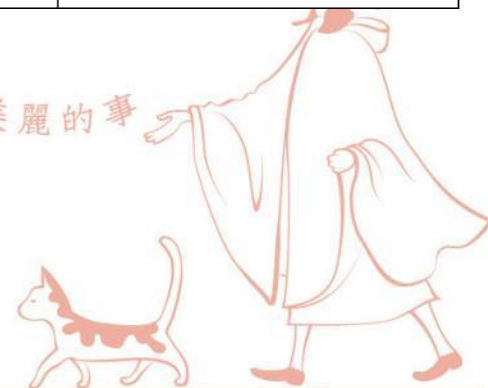
• 優先入園資格

- 家有兄弟於113學年度仍就讀**該幼兒園**(其兄弟身分認定僅限幼兒登記之幼兒園原園直升幼兒，不包括112學年度大班畢業生)

順序	登記資格	報名登記須知		備註
		應繳文件：	查驗方式	
6	家有兄弟於 113 學年度仍就讀該幼兒園	1. 報名幼生戶口名簿 2. 各入園資格證明文件影本	一律須將相關佐證資料上傳至招生網站。	
7	本市交通不便地區學校附設幼兒園，經本局前一年度核定為非山非市學校者且經本局核定當地特定設籍區域，設籍滿2年以上(民國111年7月31日(含)以前設籍)	戶口名簿須具備遷出、入日期之記事	一律須將相關佐證資料上傳至招生網站。	



做一件讓世界變美麗的事



• 優先入園資格

附表 1：九大行政分區表

九大行政分區	行政區	九大行政分區	行政區
板橋分區	板橋區、土城區	瑞芳分區	貢寮區、平溪區、雙溪區、瑞芳區
三鶯分區	三峽區、鶯歌區、樹林區	淡水分區	淡水區、石門區、三芝區
雙和分區	中和區、永和區	三重分區	三重區、蘆洲區
七星分區	金山區、萬里區、汐止區	新莊分區	新莊區、泰山區、五股區、林口區、八里區
文山分區	新店區、烏來區、深坑區、坪林區、石碇區		

順序	登記資格	報名登記須知		備註
		應繳文件： 1. 報名幼生戶口名簿 2. 各入園資格證明文件影本	查驗方式	
8	報名之幼生設籍、寄居或居留於登記之幼兒園相同 行政分區	戶口名簿	系統查調資料上傳	寄居或居留 於登記之幼兒園相同行政分區之幼兒，一律須將相關佐證資料上傳至招生網站。
	報名之幼生設籍、寄居或居留於公立國小學區內，並登記該校附設幼兒園	戶口名簿	系統查調資料上傳	寄居或居留 於公立國小學區內，並登記該校附設幼兒園之幼兒一律須將相關佐證資料上傳至招生網站。
9	設籍本市	戶口名簿	系統查調資料上傳	多胞胎 欲併同抽籤 者，一律須將相關佐證資料上傳至招生網站。
	寄居本市且有合法監護人	寄居家庭戶口名簿(如戶口名簿 稱謂欄 註記幼生為寄居身分，其合法監護人應設籍於同戶)	一律須將相關佐證資料上傳至招生網站。	
	居留本市之非中華民國國籍、華裔	護照、居留證	一律須將相關佐證資料上傳至招生網站。	



歡迎加入漢翔大家庭





漢翔幼兒園招生社群 (將於113年學年線上報到後解散)

如果有招生相關問題可以於線上提問，會由漢翔團隊協助說明



新北市漢翔非營利幼兒園 (委託三之三生命教育基金會辦理)



三之三好生命 Three Good Life

@33edu · 5 (1 則評論) · 出版商

追蹤中

