

新北市昌平非營利幼兒園

(委託財團法人三之三生命教育基金會辦理)

113學年度第一學期

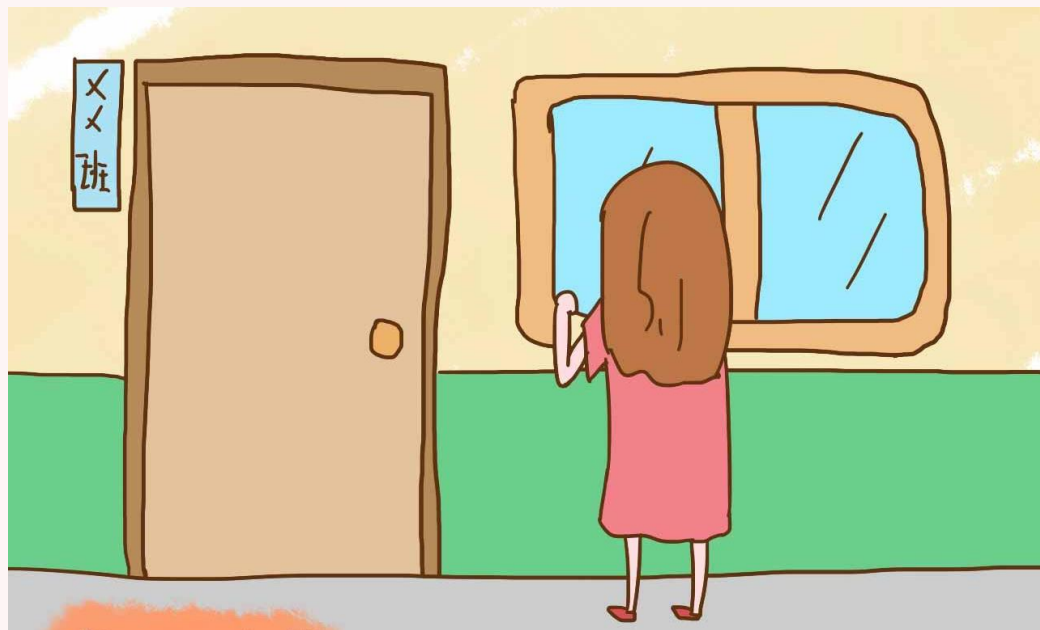
新生說明會



一個「有愛、有趣、有夢」的快樂學習天地

2024/04/26

孩子第一次的上學，我好擔心.....





有一天你會發現...

有一種快樂叫做-孩子去上學了



三之三生命教育基金會



落實生命關懷
推廣生命教育
扎根生命教育



感恩、傳承

花婆婆精神 ~ 做一件讓世界變美麗的事

三之三 昌平園



- 核定招收人數與班級(詳細請參照簡章)

- ✓ 113學年度將調降師生比 (目前為1:15，全園共120人)

3-6歲混齡班4班，每班28人，雙導師，全園共112人

(112學年度班級如下大班-諾貝爾班；中大混齡班-諾奧A班、諾奧B班；

中小混齡班-雨奧班；113學年度試招生後分發結果公告班級)

- 收費標準

- ✓ 以學期收費(6個月)計算一次收費12,000，家長每月平均負擔2000元。以一般生第一胎為例

- ✓ 延托費用(17:30起每半小時30元) 詳閱收退費辦法

非營利幼兒園的特點



➤ 平價收費/符合需求：

- 每學期家長負擔最高12000，其餘由政府補助
- 收托時間符合雙薪家庭需求：可延托至19:00
- 除期末消毒備課五日外，無寒暑假

➤ 優質服務/嚴謹考核：

- 友善環境：優先招收需要協助幼兒，融合教育
- 專業師資：所有師資皆為合格教保人員
- 正常化教學：符合幼兒發展需求
- 考核嚴謹：每年接受到園檢查/績效考核/查帳

認識幼兒園的類型與收費



	公立幼兒園	非營利幼兒園	準公共化幼兒園
入學方式	登記抽籤		自行向園方報名
經營方式	由政府出資經營	政府出資委託民間團體經營	與政府簽訂契約之私立幼兒園
收托時間	最早 7:30 起送托，部分園所可延托，時間、費用另計		最早 7:30 起送托，多數園所可延托，時間、費用另計
延托時間	17:00~18:30 * 不一定有延托服務，且 5 人以上才接受延托	最晚至 19:00	
延托費用	一學期約 7,000~12,000 元，依參加人數分攤	30 元/半小時	包月制：每日延托一小時，每月最高 750 元 單日制：25 元/半小時
寒暑假	有	依園所規定休園三至五天（清掃日）	無
每月學費上限 (2022 年 8 月起)	一胎 1,000 元/月 二胎免學費 第三胎起免學費	一胎 2,000 元/月 二胎 1,000 元/月 第三胎起免學費	一胎 3,000 元/月 二胎 2,000 元/月 第三胎起 1,000 元/月
	低收及中低收入戶子女就讀公立、非營利、準公共化幼兒園免費。		
教學方式	主題 + 角落教學、不分科		多元教學

什麼是非營利幼兒園？學費多少？可以延托嗎？
2022-04-13 by 親子天下

開學須知



- 註冊方式
- 收退費
- 幼生保健(託藥單)
- 教保契約(含肖像權同意書)
- 收托時間(接送辦法)



註冊
方式

昌平非營利幼兒園收費標準:

身分別	每月費用	需依其繳交費用
第一胎	2000元	12000元
第二胎	1000元	6000元
第三胎	無須繳費(需有三胎證明)	
低收、中低收	無須繳費(需有每年度社會局核發證明)	

- ✓ 此身份證明還是會由教育局最後核定喔!
- ✓ 註冊費:8月初發回繳費袋，並於指定日期內繳清。(現金至超商繳費)
- ✓ 月費(課後、延托):每月01日發回月費袋，並於10日前繳清。



託藥辦法

- ✓ 每日填寫**託藥單**
- ✓ 請**分裝**帶當天藥量(有處方籤)
- ✓ 每次用藥間隔4小時
- ✓ 藥包、藥袋、藥水瓶要**寫上名字**
- ✓ **不餵**退燒藥/成藥/侵入性藥劑
(如：塞劑)

缺一不可!!!

新北市昌平非營利幼兒園(委託財團法人三之三生命教育基金會辦理)	
託藥用藥單	
日期:	
班級:	姓名:
每日__次 每次__包/粒 藥水__cc	
內服	早上點心口前口後
服	午 餐口前口後
藥	下午點心口前口後
	口感冒口過敏口腸胃口其他:
外用	藥膏__瓶 一日__次
用	眼藥水__瓶 每__時1次 左右眼(請圈選)每次__滴
藥	其他:
注意事項:	
	口藥品須冷藏 其他:
家長簽名:	
護照者簽名:	
※僅提供處方藥, 只限帶當天份量※	

院所: 耳鼻喉科診所(3517072859) 【收據】

患者: 李 021534 醫師: 黃 【40】

日期: 102/02/15 性別: 男, 33歲 身份證: B12 66

就醫序號: 0003 欠卡: 否

診察費: 120 藥費: 283 診療費: 0 藥事費: 42 申請: 355

掛號費: 130 自付額: 90 自費: 本次實收: 220

藥名 用法 一次量 總量

1. Fynadin/60/Allegra 早晚服用 1.00tab 14.00 7

適應症: 抗過敏

2. Methylphenidrine 25mg 早晚服用 1.00tab 14.00 7

適應症: 抗過敏

3. Nasonex 50mcg INCS 需要時可早晚服1.00瓶 1.00 2

適應症: 鼻過敏噴劑

警語: 請遵醫囑使用, 逾期若未使用完畢, 請予
藥品請存放於陰涼處, 收據請妥善保存遺失恕

曉晨診所

民國 112 年 2 月 5 日

每日 3 回 3 日份共 9 種

內服

服用 1 粒(包) 小時服 1 粒(包)

外服

藥水 每次 cc, 每日 回

院長: 楊曉民 醫師

馬偕醫院 內科 專科 醫師

中華民國 內科、外科 專科 醫師

中華民國 中西醫 聯合 學會 會員

中華民國 中 西 醫 師

最新型電腦讀片系統 X 光機、特設復健中心

院址: 新北市新莊區八德街125號

電話: (02) 2203-7566

託藥單

處方籤

藥袋





接送 辦法

- ✓ 每日接送-帶**接送卡**
- ✓ 接送回去時**務必簽退**
- ✓ 如臨時請別人來接請務必
(傳訊息、打電話、聯絡本
告知老師及行政人員)

上下學期間，人行道旁可暫停汽機車，但請務必留意寶貝們上下學時的行走安全，請勿奔跑喔！



- **作息時間**

- ✓ **晨間托育：07:30-08:00**

- ✓ **上課時間：08:00-17:00** (學期末停托五天，5/1勞動節放假、無寒暑假)

- **延後托育服務**

- ✓ **時間：17:00後，提供延長照顧服務**

項目	金額
17:00-17:30	彈性接送時段，不計算延長照顧服務費用
17:31-18:00	30元
18:01-18:30	60元
18:31-19:00	90元





環境 適應

- ✓ 家長先調整好讓幼兒入園心態
- ✓ 給予**正向語言**及**滿滿勇氣**
- ✓ 與孩子分享學校好玩事宜
- ✓ 必備**安全依附物**(剛入學~)





三之三昌平非營利幼兒園 入學用品準備說明



備用換洗衣物

- 至少**兩套**(符合季節)
- 包含**衣、褲、內褲、襪子**
- 幼兒**方便自行穿脫**為主
- 標籤上或衣物內面**寫名字**



水壺

- **500cc**以上
- 建議**有背袋**
- 壺身**貼名字**



睡袋或小被子

- **輕薄**，收納**體積小**
(收納後長64*寬33*cm內)
- 幼兒**易自行收納**
- 用**收納袋**裝著
- 收納袋上**寫or掛名字**





三之三昌平非營利幼兒園 入學用品準備說明



漱口杯

- 有手把較好拿
- 杯身貼名字
- “每兩週”務必清洗！
- 不使用牙膏
- 使用牙刷



書包

- 可放得下A4聯絡本、水壺、餐袋、髒衣物
- 明顯處掛or繡名字





三之三昌平非營利幼兒園 入學用品準備說明



2包衛生紙+1包濕紙巾
+1塊肥皂

- 抽取式
- 家庭用(大包的)
- 寫上名字



尿布1包
(尚未練習如廁的寶貝)

- 大包的
- 寫上名字



安撫物
(首次上學的孩子很需要喔!)

- 布質為主(非硬質玩具)
- 不要有聲音的





三之三昌平非營利幼兒園 入學用品準備說明



室內鞋

- 包鞋 (不要拖鞋、布希鞋)
- 合腳、易穿脫
- 鞋跟寫名字



餐具-三色碗

- 三份餐具 (碗以顏色區分)
- 不鏽鋼材質 (包含碗蓋)
- 餐袋、碗、碗蓋、湯匙
皆貼上名字



學校圍兜

- 至少一件
- 寫上名字





三之三昌平非營利幼兒園 入學用品準備說明



防蚊液

- 蠶豆症可用成分
- 建議含小黑蚊
- 噴嘴式(不要乳液或滾珠)
- 瓶身貼名字
- 上學前可貼驅蚊貼



汗衣袋

- 乾淨塑膠袋或夾鏈袋
- 可重複使用的材質
- 明顯處貼or寫名字



手帕

- 角落寫名字
- 用短奶嘴夾固定在圍兜上





三之三昌平非營利幼兒園

入學用品準備說明



帽子

- 防曬用
- 合頭圍或可調式帽帶
(跑跳活動不易掉)
- 標籤上或內裡寫名字



口罩

- 一包(5~10個)放書包
- “每個”口罩上寫名字



扎根生命教育



生存力

自理能力
自律習慣
情緒能力

生活力

自主
責任
學習

生命力

自信
愛
關係



主題課程規劃與實施

正常化教學/統整化教學 (主題+學習區)



班級

112上學期

諾貝爾班

動物SHOW

諾奧A班

動物腳丫丫

諾奧B班

動物時裝周

雨奧班

動物新知ZOO

實施符合幼兒

生活經驗及文化回應的課程活動

- ✓ 拓展幼兒對於社區的經驗
- ✓ 實際體驗增進學習成效
- ✓ 增進幼兒對社區的認識
- ✓ 提升幼兒對社區生活之認同



昌平園特色1：飲食教育

- 學習對食物的了解與尊重
- 掌握基本料理知識與技巧
- 培養感恩惜福與友善地球



昌平園特色2：英語融入

110學年度加入新北市英語融入情境式教學計畫：

- ◆ 自然環境中融入，讓英語自然地融入既有的教保活動中，
如：例行性活動、全園性活動、多元學習活動、在教室情境中營造多元文化的氛圍。



昌平園特色3：閱讀教育

推動全園繪本閱讀：

- ◆ 閱讀是啟發孩子心智最好的方法~每日故事時間。
- ◆ 幼兒期的家庭閱讀經驗，影響日後語文素養發展~親子共讀。

- 師生
- 家庭
- 社區



昌平園特色4：大肌肉活動

透過每日運動讓孩子身心穩定



昌平園特色5：社區資源結合

打造「有愛、有趣、有夢」的快樂學習環境



昌平派出所參觀



昌平巡守隊訪問



幼小銜接親子講座



故事志工表演



昌盛郵局-郵你真好



昌平幼托銜接親子活動

昌平園特色6：生命教育主題

認識自己/關懷他人/尊重萬物

◆ 培養良善 自信 有愛的孩子





「教育不僅僅是對知識的學習，
更重要是對生命的尊重。」

學習放手，給予孩子成長的機會
彼此互信，才能達到親師良好互動

